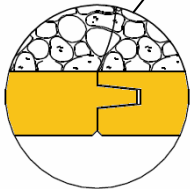
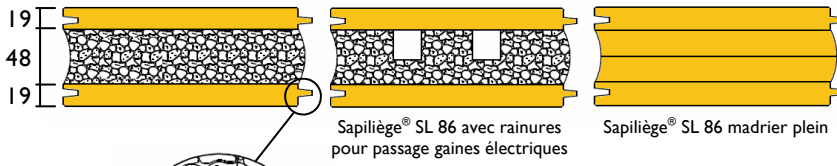


Sapiliège®



La solution naturellement isolante

Plancher ou cloison

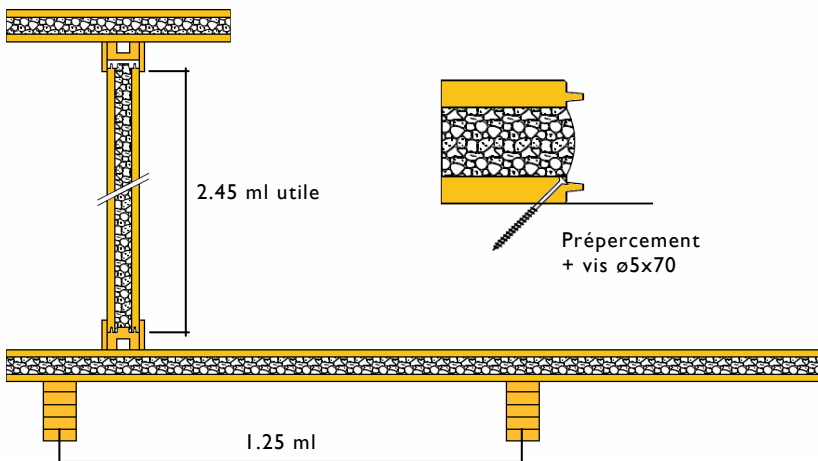
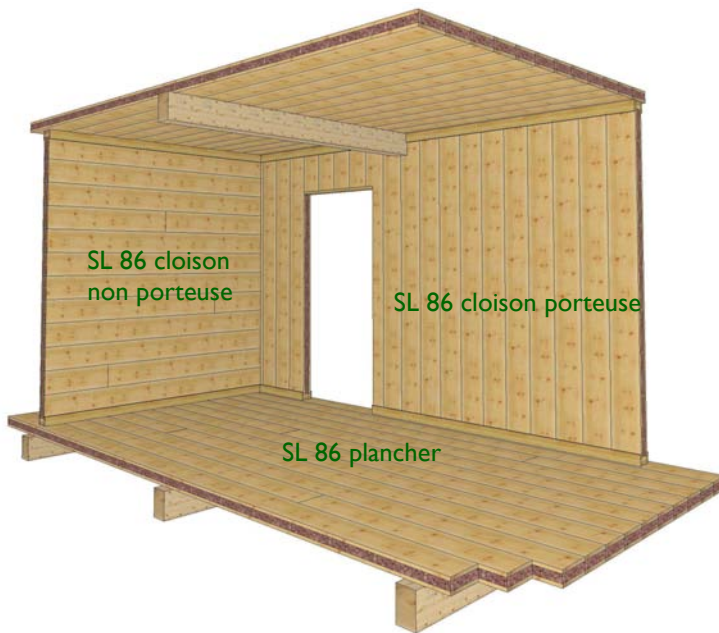


Sapiliège® SL 86
 Standard 2 faces épiciéa
 Disponible avec 1 face chêne

Longueur utile 2.45 ml
 Rainures et languettes aux extrémités



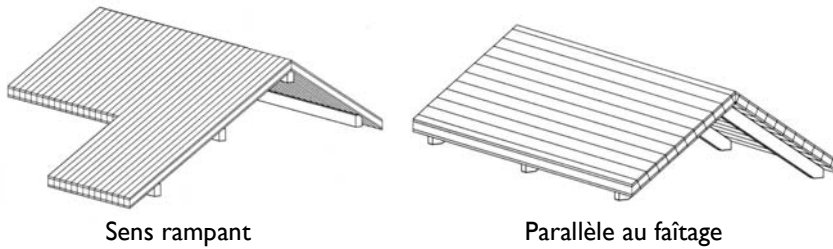
- Mise en oeuvre



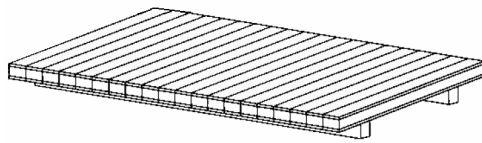
En toiture

Le Sapiliège® s'applique à tous types de toitures:

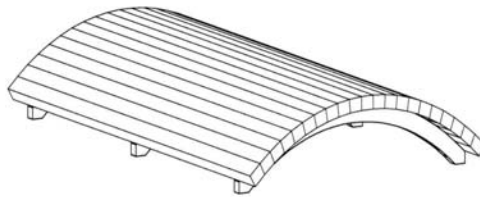
- Toiture droite



- Toiture à faible pente



- Toiture cintrée



Les atouts du Sapiliège®

- Isolant phonique et thermique
- Finition bois (épicéa ou chêne)
- Grandes portées entre appuis
- Isolant imputrescible
- Ne craint ni les rongeurs ni les termites
- Electriquement neutre
- S'enflamme difficilement



Sapiliège® SL 136



Fiche technique Sapiliège®

Modèles	SL 86	SL 136
Bois + Liège + Bois (mm)	19+48+19	20+96+20
Largeur utile (mm)	205	205
Poids kg/m ²	28,4	39,0
Résistance thermique R théorique (m ² x K/W)	1,38	2,44
Coefficient d'isolation U (W/m ² x K)	0.65	0.38

* SL 86 = longueur utile 2.45 ml avec rainures et languettes aux extrémités

* SL 136 = toutes longueurs

Sapiliège® plancher et cloison

Cloison Sapiliège® SL 86 (pose verticale) pour hauteur cloison 2.45 ml	Reprise charge linéaire	3900 daN/ml
	Reprise charge ponctuelle	800 daN/unité
	Renfort madrier plein Reprise charge ponctuelle	4000 daN/unité
Plancher Sapiliège® SL 86	Charges	≤ 300 daN/m ²
	Portée (pose en continuité)	1,25 ml
	Porte à faux	0,40 ml

Sapiliège® toiture

Pose sur 3 appuis



Pose sur 3 appuis		SL 136
		Portées admissibles en ml
Charge descendante répartie (daN/m ²)	100	4,70
	150	3,80
	200	3,20
	250	2,90
	300	2,60
	350	2,30

* Pose sur 2 appuis = portée A / 1,25

* Débord de toiture limité à 30% du tableau ci-dessus



Photos Jacquot et Simonin